

T.A.C.A

Théâtre Action Culturelle et Artistique
Siret 43897948600018

12 rue des Casernes
26150 DIE
cietaca@gmail.com



Gaspard 1^{er}



Lorgnette

Le C.A.S. : qui sommes-nous ?

Le Clown Acteur Social est un duo de comédiens : Blandine Desvignes, Samuel Raynaud.

Nous proposons des interventions clownesques auprès des personnes âgées (Maisons de Retraite, EHPAD), d'enfants ou d'adultes handicapés ou hospitalisés (IME, MAS, Milieux Hospitaliers).

...Multiplier les interactions vivantes...

...Apprivoiser l'imprévu...

...Débloquer les conflits...

...Élargir les cadres de la réflexion collective...

...Lutter contre l'inertie et le sentiment d'impuissance...

...Réinventer le quotidien...

....Partager une part d'humanité...

Pourquoi faire intervenir des clowns ?

Par son décalage, le clown permet de **dédramatiser des situations difficiles**.

Comme le clown se révèle dans la relation à l'autre, il invite le spectateur à jouer avec lui dans le respect et la bonne humeur. En duo, ils s'immiscent au cœur du quotidien d'un lieu de vie. Observateurs et à l'affût de ce qui s'y passe, ils embarquent dans leur imaginaire tous ceux qui le désirent. Remplis de la fraîcheur de l'instant présent, ils partagent leurs émotions, leurs rires et leur poésie. Ils s'inventent des histoires au gré des rencontres.

Témoignage de l'équipe d'animation et de soignants des Oliviers:

«Quand un personnage hors normes muni d'un nez rouge a débarqué ici dans la maison de retraite des Oliviers, les réactions ont été vives: sentiment amical, amoureux parfois de rejet exprimé par l'une ou l'autre des personnes âgées. Gaspard premier a su susciter de nombreux échanges (des regards aux rires partagés) et n'a laissé presque aucun résident indifférent: C'est en ce lieu un exploit que de réussir à mettre autant d'âme et de volts dans les couloirs et les lieux du quotidien: En résumé, Il y a eu lors de ses interventions beaucoup de vie et de poésie insufflés au sein de notre institution».

Les échanges peuvent être gestuels (postures , grimaces, danses, mimes...) ou verbaux. Ces interactions facilitent l'expression des ressentis des participants et ainsi de **libérer des émotions** souvent refoulées.

La vie en institut fermé peut générer un sentiment d'impuissance, de frustration et d'isolement. Dans les échanges avec le clown, les patients peuvent exprimer dans le jeu leur colère ou leur indignation. S'ils le souhaitent, les soignants et les familles sont invités à participer au voyage avec les clowns.

Le décalage, la fantaisie et la poésie pouvant leur ouvrir une parenthèse et une respiration.

Le passage des clowns favorise une parole plus libre et une prise de recul permettant des évolutions pour **améliorer la qualité de vie**.

Comment interviennent les clowns ?

Avant

Modalités:

- prise de contact
- élaboration du projet (téléphone, rencontres, échanges...)
- connaissance des conditions de l'intervention (organisation des services, vécu des patients, cadre et règles à respecter ...)
- caractéristiques individuelles des patients (âge, personnalité, particularités médicales et psychologiques)
- choix du mode d'intervention (en chambre individuelle, en salle commune) ponctuelle ou régulière
- possibilité de monter un canevas (monter un scénario avec l'équipe d'animation)

Pendant

- Rencontre individuelle ou collective
- Écoute active et observation
- Improvisation de scènes en interaction possible avec les personnes présentes (soignants, famille, résidents, patients)
- Possibilité de chants, de danses, de musique, manipulation d'objets
- Adaptation rythmique constante en fonction des rencontres

Après

Bilan :

- Vécu des participants (ressentis, réactions, émotions, interactions...)
- Vécu de l'équipe encadrante (empreintes, ressentis, observations...)
- Vécu des clowns (moments vécus, éventuelles difficultés rencontrées, observations...)

Les intervenants s'engagent à respecter le secret médical et la confidentialité.

Et si certaines personnes n'aiment pas les clowns ?

Les clowns ne forcent jamais personne à jouer avec eux. Si une personne manifeste un refus des clowns, ceux-ci n'insisteront pas et iront voir ailleurs qui veut jouer avec eux...

En outre, nous considérons que refuser la visite des clowns peut constituer pour la personne soignée un acte bienfaisant de maîtrise sur ses choix au quotidien, difficilement réalisable dans un cadre médicalisé de soin.

...Les interventions se font dans les chambres et les salles communes, et ainsi tissent un lien créatif où les différences sont source de jeu. ..

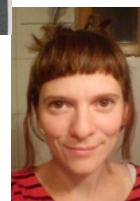
...Ils laissent une empreinte sensible individuelle et commune...

...La poésie du clown invite au voyage collectif et ouvre sur un ailleurs, apportant une oxygénation pleine de rire et de tendresse...

Le C.A.S. : Qui contacter pour infos et devis ?



Samuel Raynaud, comédien, clown et conteur
06 74 95 40 94



Blandine Desvignes, comédienne, clown et marionnettiste
06 87 26 28 07

Théâtre **A**ction **C**ulturelle et **A**rtistique
(Siret 43897948600018/ APE 9001Z)
12 rue des Casernes 26150 Die